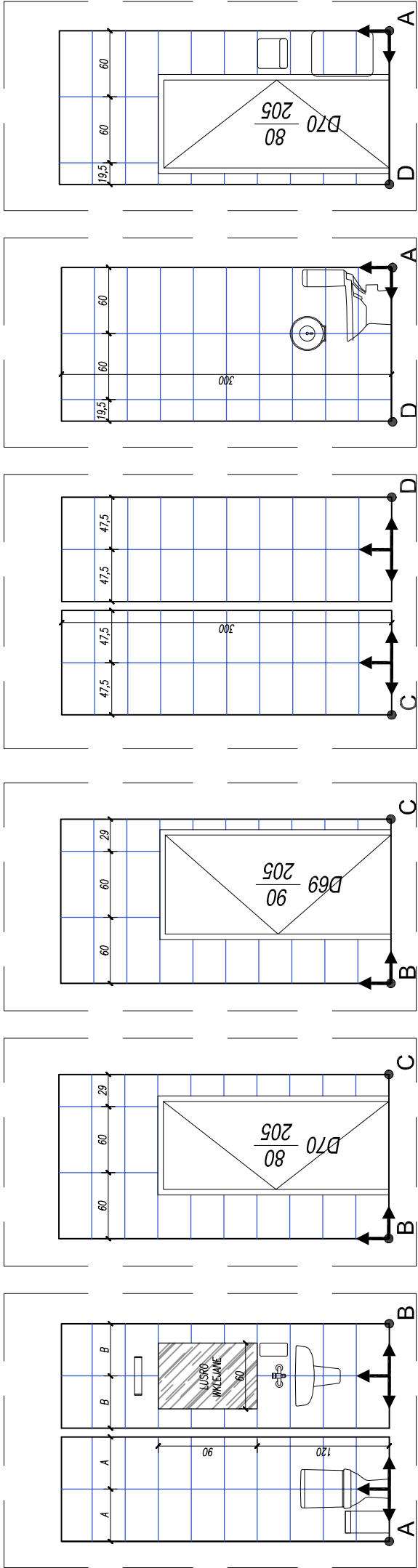
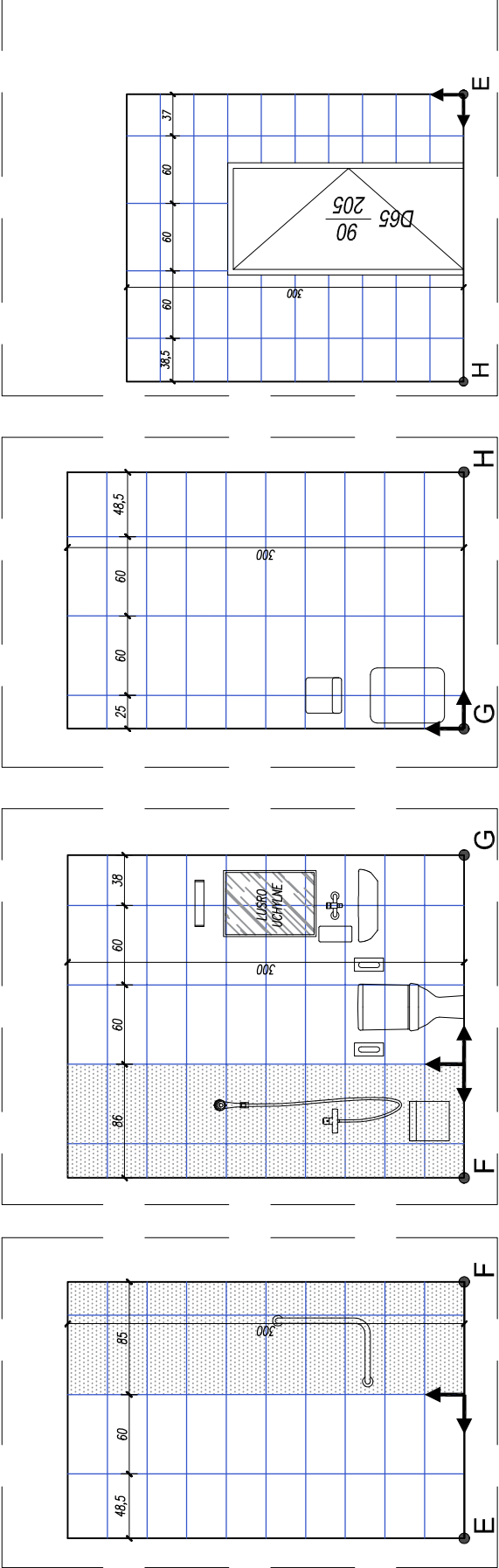


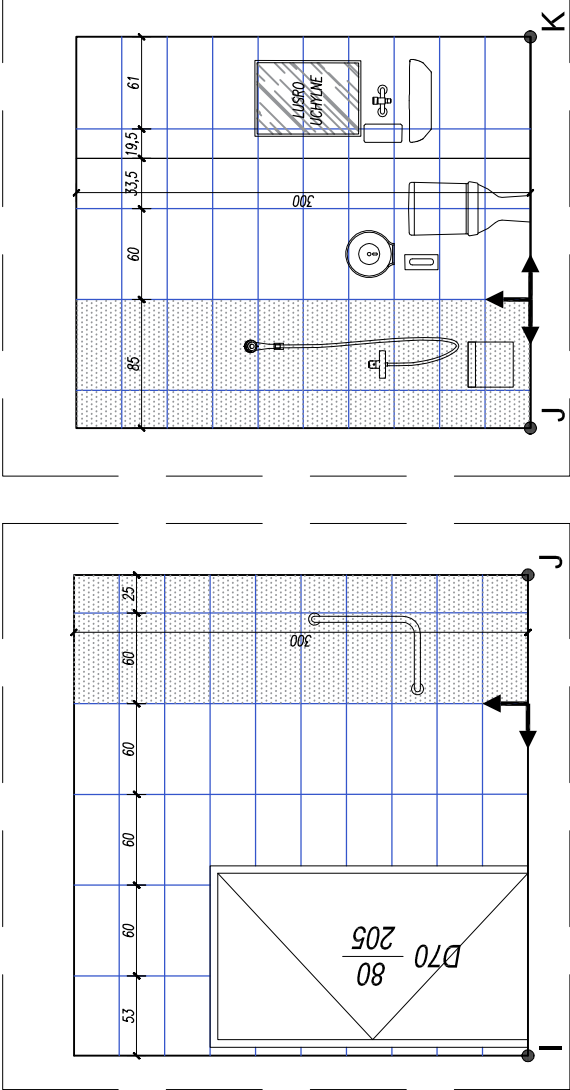
- UWAGI SZCZEGÓŁOWE:
1. NA ETAPIE WYMANY INSTALACJI WOD-KAN DOKONAĆ W RAZIE MOŻLIWOŚCI KOREKTY USTYTUOWANIA ELEMENTÓW PODJĘĆ INSTALACYJNYCH POD URZĄDZENIA
  2. UKŁAD OPRAW OŚWIETLENIOWYCH SUFITOWYCH WG PROJEKTU ELEKTRYKI. UKŁAD OPRAW NAD LUSTRAMI - SYMETRYCZNIE WZGLĘDEM OSI LUSTRA.
  3. ARMATURA I BIAŁY MONTAŻ - ZGODNIE Z PROJEKTEM BRANŻY SANITARNEJ
  4. MONTAŻ POCHWYTÓW I PORĘCZY ZGODNIE Z ZASADAMI ERGONOMII
  5. WARSTWY POSADZKOWE W NATRYSKU WG DETALU TLT-A NA RYSUNKU TLT-1



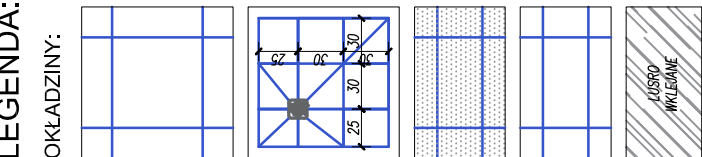
ROZWINIĘCIA ŚCIAN POMIESZCZENIE 6/66, SKALA 1:50



ROZWINIĘCIA ŚCIAN POMIESZCZENIE 6/25, SKALA 1:50

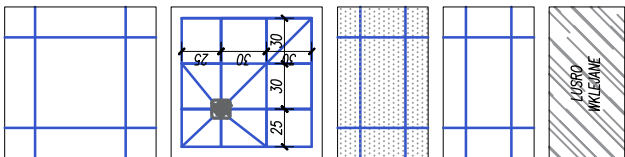


ROZWINIĘCIA ŚCIAN POMIESZCZENIE 6/63, SKALA 1:50

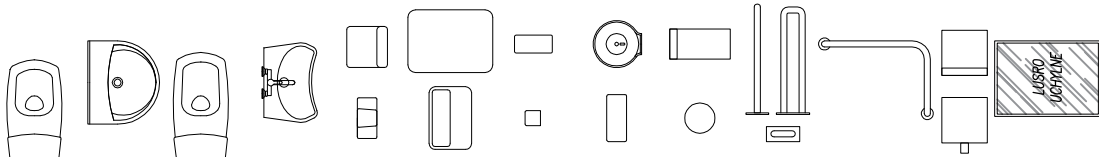


LEGENDA:

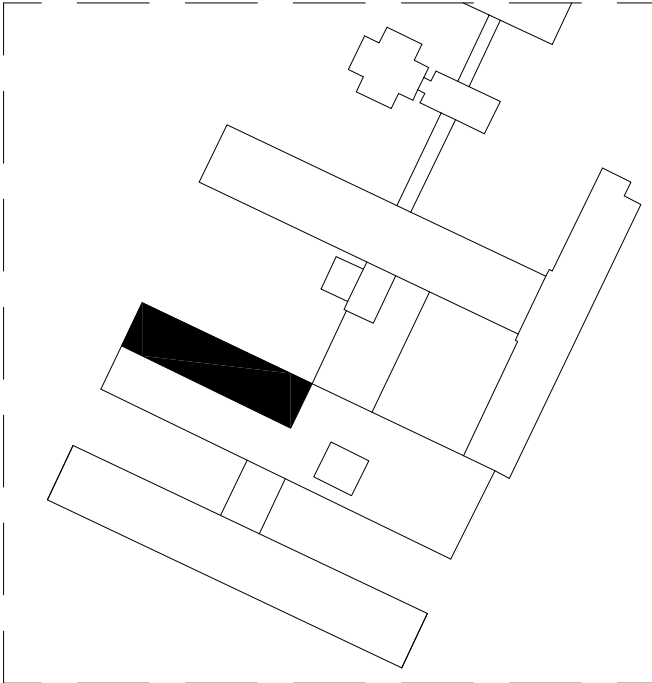
OKŁADZINY:



WYPOSAŻENIE:



LOKALIZACJA:



UWAGI OGÓLNE:

- A. NA PODSTAWIE PROJEKTU MODERNIZACJI NALEŻY OPRACOWAĆ NIEZBĘDNE PROJEKTY WARSZTATOWE. PODCZAS REALIZACJI NALEŻY POSLUGOWAĆ SIĘ ZASADAMI SZTUKI BUDOWLANEJ I WIEDZĄ TECHNICZNĄ.
- B. PROJEKT NALEŻY ROZPATRYWAC ŁĄCZNIE Z OPISAMI ZESTAWIENIAMI I PRZEPISAMI, ORAZ WSZELKIMI MATERIAŁAMI TOWARZYSZĄCYMI PROJEKTOWI.
- C. WSZYSTKIE ELEMENTY POWINNY ODPOWIEDAĆ PRZEPISOM P.POŻ. ORAZ PRZEPISACH TECHNICZNO-BUDOWLANYCH
- D. NALEŻY STOSOWAĆ ROZWIĄZANIA SYSTEMOWE I PRODUKTY POSIADAJĄCE WSZELKIE WYMAGANE PRZEZ PRZEPISY APROBATY, ATESTY I DOPUSZCZENIA.
- E. WSZELKIE ELEMENTY METALOWE ZABEZPIECZYĆ ATYKOROZYJNIE.
- G. WYPOSAŻENIE POMIESZCZEN WG PROJEKTU TECHNOLOGI



|                    |   |
|--------------------|---|
| INWESTOR:          | SAMODZIELNY PUBLICZNY SZPITAL WOJEWÓDZKI<br>IM. PAPIEŻA JANA PAWŁA II W ZAMOŚCIU<br>AL. JANA PAWŁA II 10, 22-400 ZAMOŚĆ   |
| LOKALIZACJA:       | DZIAŁKI EWID. NR: 84/7, 84/8<br>JEDNOSTKA EWID: 0001 MIASTO ZAMOŚĆ<br>OBRĘB: 0001 MIASTO ZAMOŚĆ   |
| TYTUŁ OPRACOWANIA: | DOKUMENTACJA PROJEKTOWA NA REALIZACJĘ PROJEKTU<br>PN. „UTWORZENIE WZORCOWEGO OŚRODKA KOMPLEKSOWEJ OPIEKI<br>NAD PACJENTAMI ZE SCHOROZENIAMI NEUROLOGICZNO -<br>NEUROCHIRURGICZNYMI W SAMODZIELNYM PUBLICZNYM SZPITALU<br>WOJEWÓDZKIM IM. PAPIEŻA JANA PAWŁA II W ZAMOŚCIU”. |
| TREŚĆ OPRACOWANIA: | PROJEKT BUDOWLANO-WYKONAWCZY<br>VI PIĘTRA BLOKU A STRONA PRAWA<br>SANITARIATY - RYSUNEK WYKONAWCZY  |
| PROJEKTANT         | MGR INŻ. ARCH. M.BANDROWSKA   |
| SPRAWDZAJĄCY       | MGR INŻ. ARCH. M.GMYZ   |
| SPECJALNOŚĆ        | ARCHITEKTONICZNA  |
| PODPIS:            |   |
| 182LBOKK2017       |   |
| UAN-IL-4387/96/87  | SKALA   |
| NR EWS             | W-IL-04   |
| DATA               | 15.05.2018  |
| SKALA              | 1:50  |